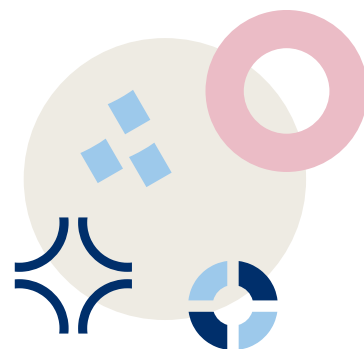


Kauppakamarin talouskysely

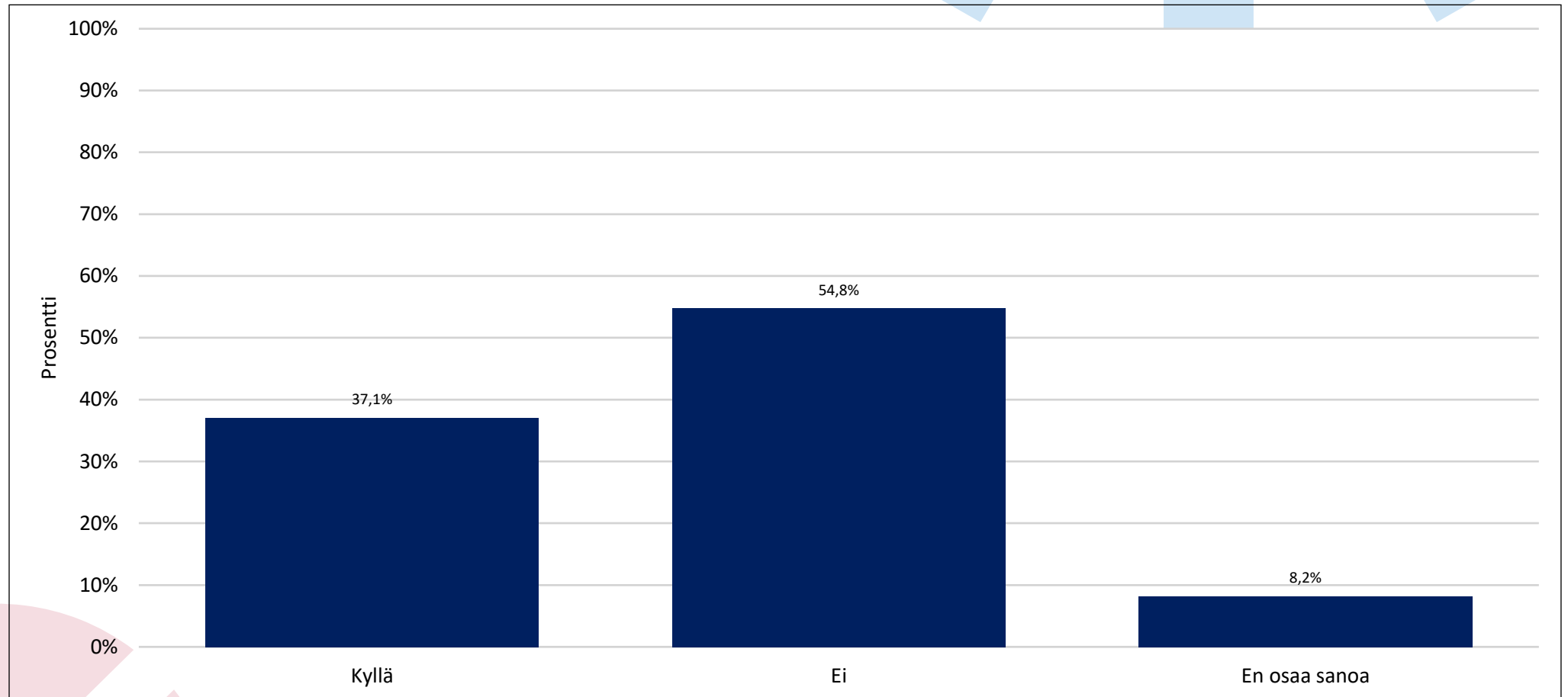
9.12.2022

N=1611

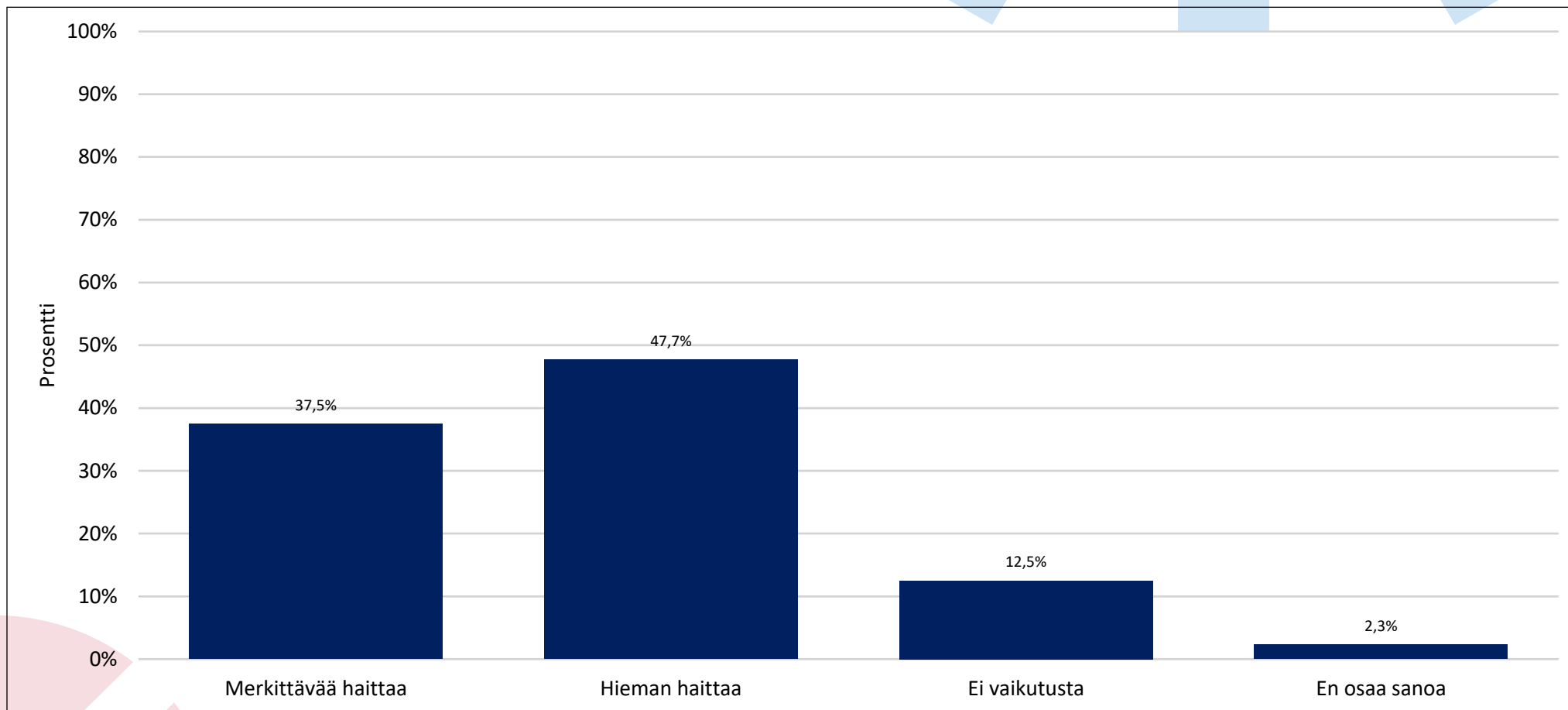
KESKUS-
KAUPPAKAMARI



Onko yrityksenne varautunut mahdollisiin kiertäviin sähkökatkoihin tulevana talvena tilanteessa, jossa sähkö ei riitä?



Kuinka merkittävää haittaa mahdollinen kiertävä sähkökatko aiheuttaisi yrityksellenne?



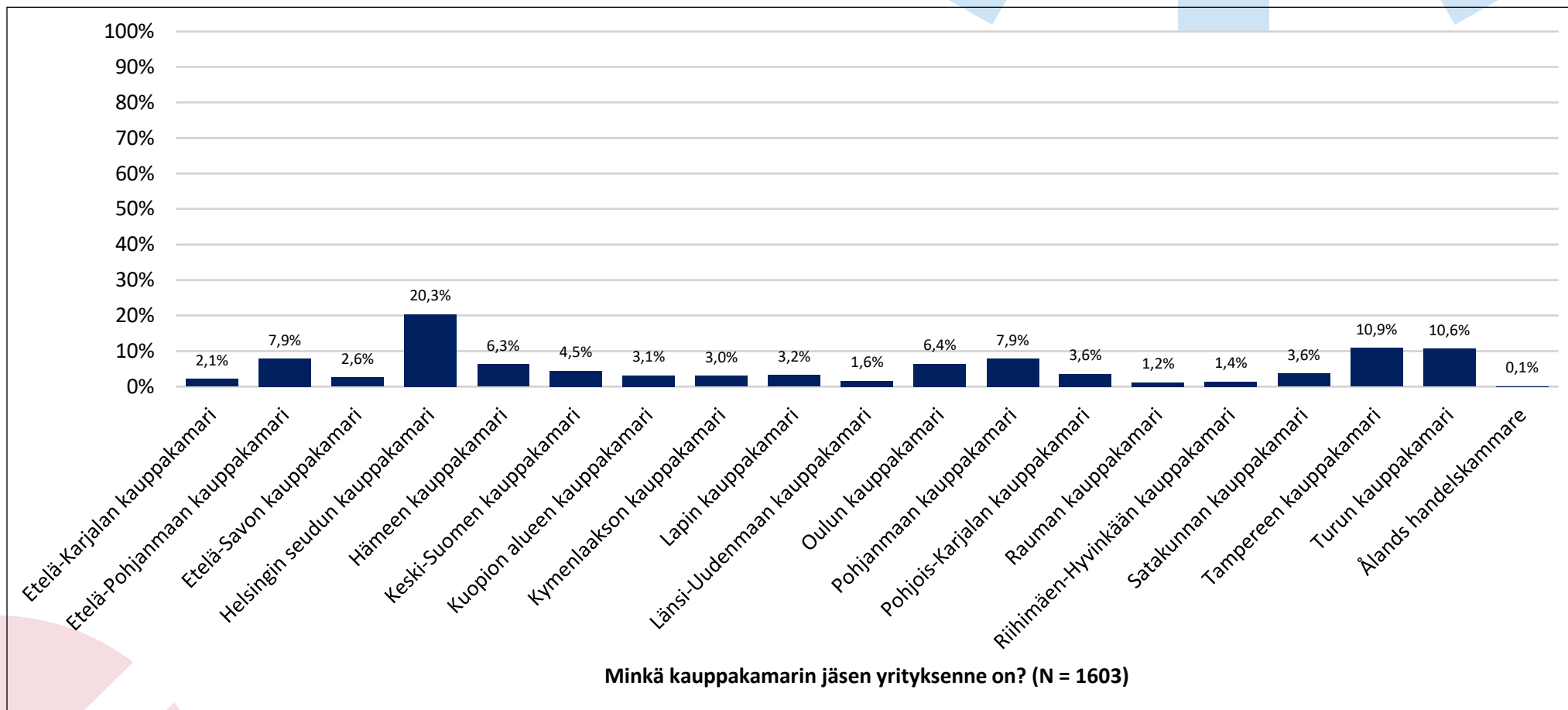


Taustatiedot

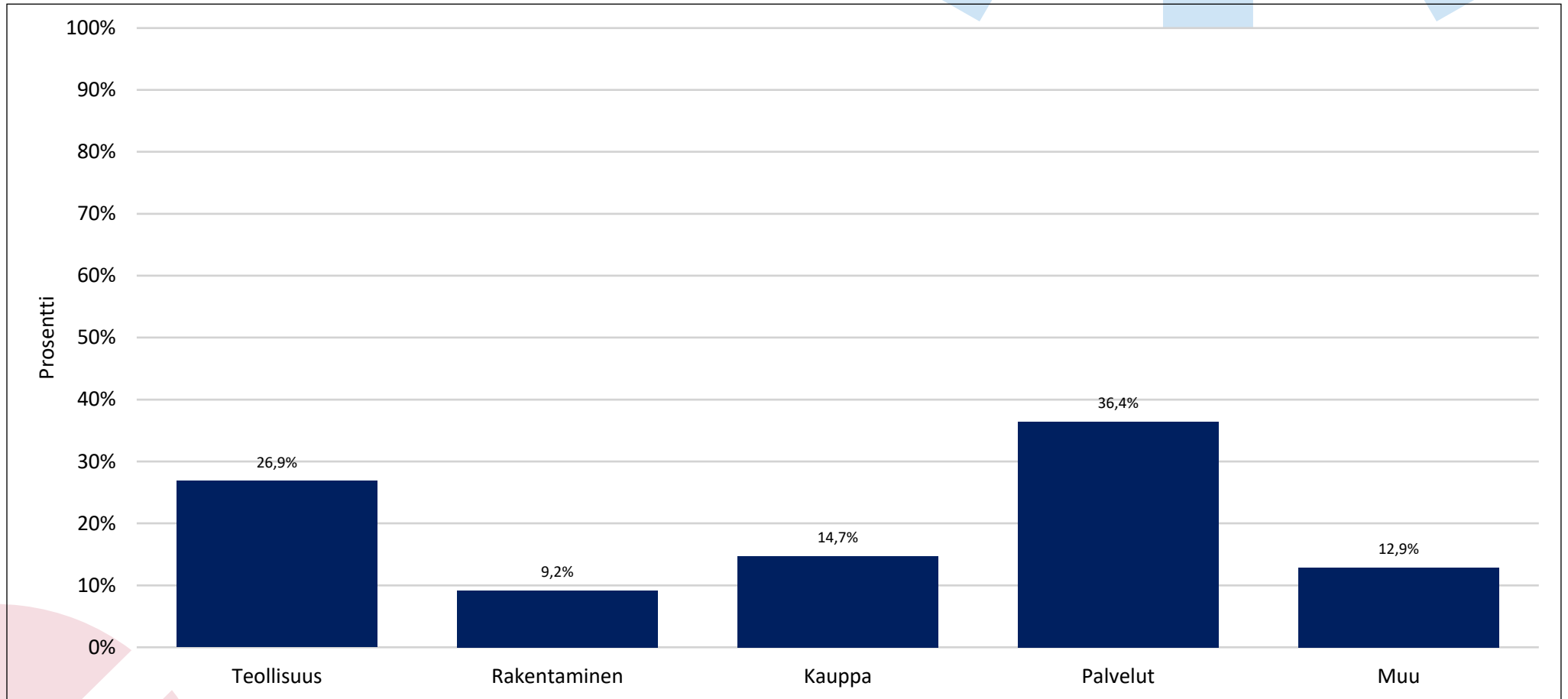


14.12.2022

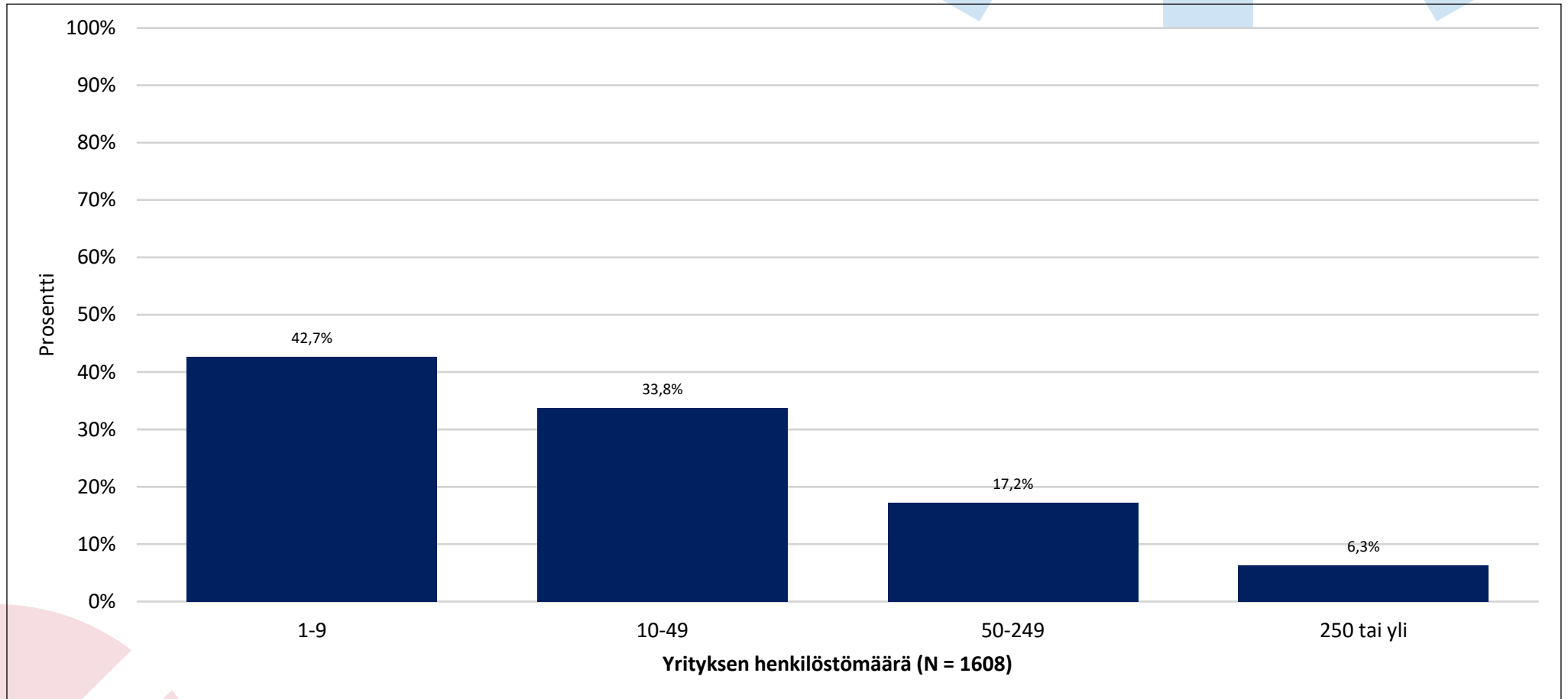
Kauppakamari



Toimiala



Henkilöstömäärä





**KESKUS-
KAUPPAKAMARI**

kauppakamari.fi
#Keskuskauppakamari
@K3FIN

14.12.2022

